

Historia social del San Diego History Center

Una guía para ayudar a las personas con autismo en su visita al museo



Acerca del San Diego History Center

Lo que tienes que hacer antes de ir

Cuida tus necesidades personales:

- Asegúrate de llevar agua, botanas, lentes de sol, teléfono, cartera con tu identificación, tu Explorer Pass si es que tienes uno, y algún juguete para manipular cuando estés inquieto, audífonos u otros objetos de confort
- Platica con tu familia sobre tu visita
- Prepárate para interactuar socialmente, crea un guion social para interactuar con personas que venden las entradas al museo o trabajan en las salas del museo
- Llama con anticipación para preguntar sobre los horarios con más visitantes o por los Martes Gratis
- La información del sitio web puede informarte sobre cualquier posible problema sensorial antes de tu visita
- Si tienes un perro de servicio, crea un guion social para responder preguntas sobre tu perro

Planea tu transporte hacia y desde el museo

- Planea dónde te vas a estacionar
- Consigue un mapa del Parque Balboa para que puedas encontrar el museo desde donde te estacionaste. Los mapas están disponibles en línea o en el Centro de Visitantes del Parque Balboa

Las exposiciones siempre están cambiando, por lo que debes consultar el sitio web antes de tu visita para conocer lo que se exhibe.

El San Diego History Center está en el extremo este de El Prado, la avenida principal del Parque Balboa, al lado del Museum of Photographic Arts.

San Diego History Center
1649 El Prado
Parque Balboa
San Diego, California 92101
(619) 232-6203
sandiegohistory.org



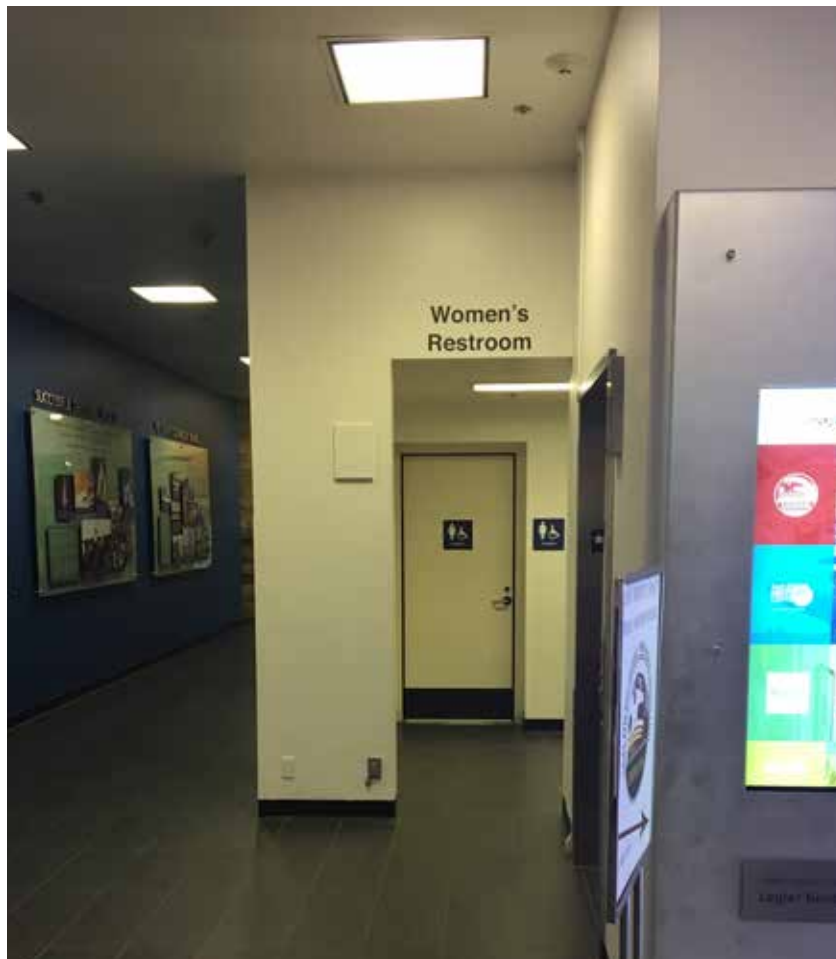
El San Diego History Center se encuentra entre las dos fuentes sobre El Prado. Puede ser difícil encontrar el San Diego History Center. Busca un letrero que diga "Casa de Balboa". Luego busca tres arcos uno al lado del otro. El San Diego History Center está pasando las puertas al otro lado de los arcos.



Una vez que atraveses los arcos, verás grandes puertas de vidrio con letreros que dicen "San Diego History Center".



Hay baños justo afuera de la entrada del museo.
Éste es un buen momento para usar el baño porque
no hay baños dentro del museo.





El mostrador de admisiones estará frente a ti luego de ingresar.

La admisión al San Diego History Center está basada en donativos. Puedes pagar tanto o tan poco como elijas. Incluso puedes optar por no pagar nada. El personal del mostrador de admisiones llama a esta admisión "Give Forward" (Da para otros), porque si eliges hacer un donativo, ayudas a pagar la visita de otra persona en el futuro.



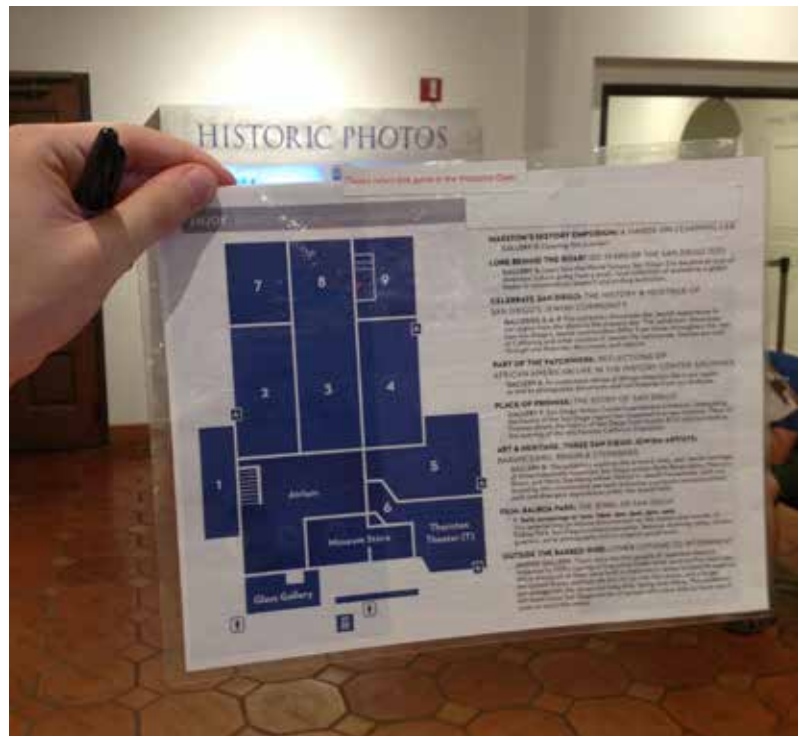


Si tienes un Balboa Park Explorer Pass, el personal del mostrador te lo escaneará.



No se permite entrar al museo con alimentos y bebidas. Si trajiste alimentos o bebidas, puedes dejarlos en la caja detrás del mostrador de admisiones y recogerlos cuando salgas.

Si deseas un mapa del museo, pídelo al personal del mostrador de admisiones. Te darán un mapa laminado que puedes utilizar durante tu visita. Cuando te vayas, regresa al mostrador de admisiones para que alguien más pueda utilizarlo.



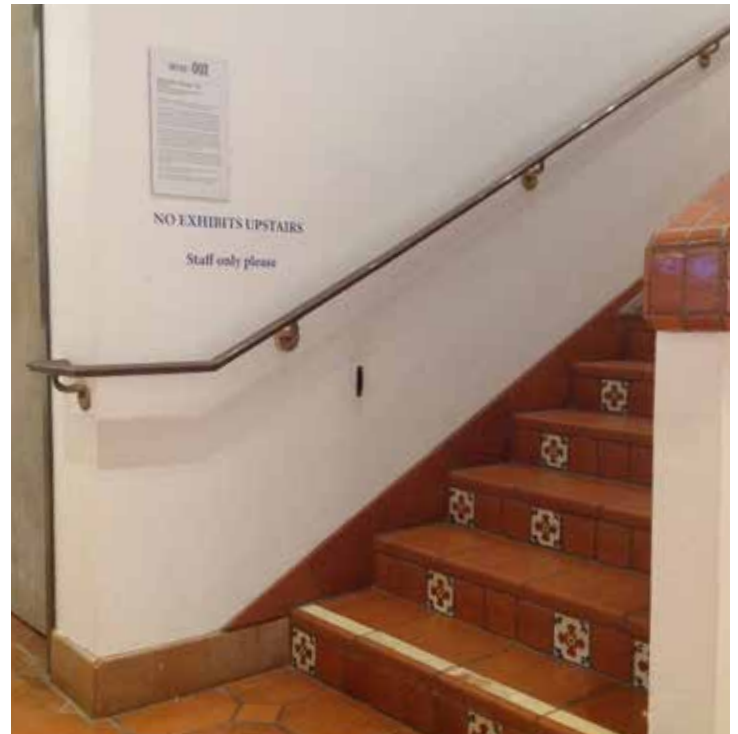
Está permitido tomar fotos en el museo siempre que se apague el flash.





Una vez que ingresas, puedes explorar muchas exposiciones diferentes sobre la historia de San Diego. Puedes visitarlas en el orden que desees. Las exposiciones cambian a menudo, por lo que si has visitado antes el San Diego History Center, es posible que no veas las mismas cosas otra vez.

Verás unas escaleras a la izquierda una vez que pases el mostrador de admisiones, pero éstas son sólo para que el personal vaya a sus oficinas. Los visitantes deben permanecer en el primer piso.



Puedes ver películas sobre la historia de San Diego en el Thornton Theatre. No tienes que pagar extra para ver la película, y puedes entrar y salir del teatro en cualquier momento durante la película.



Si hay mucha gente visitando el museo, puede estar ruidoso. El Thornton Theatre es un buen lugar para tomar un descanso si necesitas un espacio tranquilo—puedes sentarte en el teatro entre proyecciones.



Hay sillas en el vestíbulo principal donde puedes descansar.



Cuando estés listo para irte, encuentra tu grupo. La salida es por las mismas puertas grandes de vidrio por las que entraste.



No olvides devolver tu mapa en el mostrador de admisiones y recoger cualquier alimento o bebida que hayas dejado.



Puedes visitar la tienda de regalos antes de irte, si lo deseas.

This image shows a blank sheet of white paper with horizontal ruling lines. The lines are evenly spaced and run across the width of the page. There are no margins, text, or other markings on the paper.



Funded by:



Supported by:



Esta historia social fue creada por un equipo de jóvenes adultos con autismo.
Gracias a Joel A., Zoe B., David B., Davis H., Austin J., Naomi J., Bella L., Terrence P.,
Nate P. y Charlie Q. por su arduo trabajo.

2018